

PBS evaluatie, maart 2010

uitgevoerd door Effectory, 4 – 22 maart

Cabine Overleg,
maart 2010

23 maart, 2010

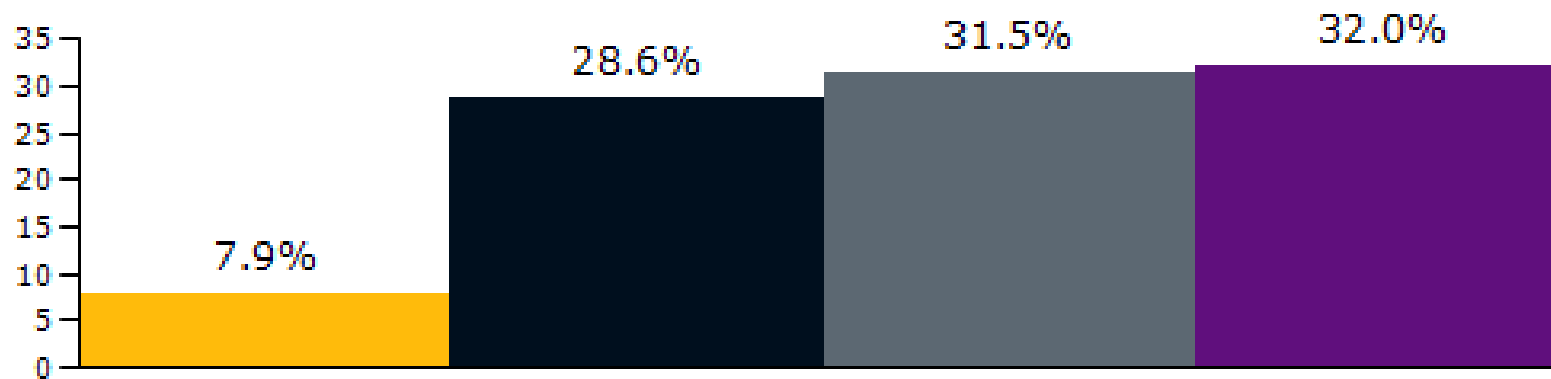






Response:

	Verzonden	Ontvangen	Respons
Respons	8361	5310	63.51%

Vertrouwen in PBS:

Vertrouwen in PBS



-  *Ik heb vertrouwen; ik vind het nu al een goed systeem*
-  *Ik heb redelijk vertrouwen in het systeem en de voorgenomen verbeteringen*
-  *Ik heb weinig vertrouwen, want er moet veel verbeterd worden in het komende half jaar*
-  *Ik heb geen vertrouwen meer in PBS en de voorgenomen verbeteringen*

Belang van volgende onderdelen:

	Zeer belangrijk	Belangrijk	Noch belangrijk/noch onbelangrijk	Onbelangrijk	Zeer onbelangrijk	Totaal
De 28-daagse indeling	51.3%	32.1%	9.5%	4.9%	2.2%	100.0 %
De mogelijkheid om je rooster voor week 3 en 4 los te klikken	31.7%	44.4%	16.3%	5.6%	2.0%	100.0 %
De mogelijkheid verschillende verzoektypen in te voeren	35.5%	42.3%	13.7%	6.2%	2.2%	100.0 %
De mogelijkheid met (lampje aan) en zonder prioriteit (lampje uit) te bieden	24.7%	35.8%	23.8%	10.1%	5.6%	100.0 %
De mogelijkheid een profiel aan te maken met UFN verzoeken	26.6%	35.4%	20.5%	11.5%	6.1%	100.0 %
De gebruiksvriendelijkheid van PBS	72.6%	22.4%	3.3%	0.7%	1.0%	100.0 %
Tijd die je hebt om verzoeken te doen	57.6%	35.3%	5.3%	1.3%	0.6%	100.0 %

Waardering voor volgende onderdelen:

	Goed	Voldoende	Neutral	Matig	Slecht	Totaal
De 28-daagse indeling	28.1%	26.5%	12.2%	17.4%	15.9%	100.0%
De mogelijkheid om je rooster voor week 3 en 4 los te klikken	23.6%	27.7%	18.9%	16.3%	13.4%	100.0%
De mogelijkheid verschillende verzoektypen in te voeren	25.2%	31.6%	17.2%	14.4%	11.7%	100.0%
De mogelijkheid met (lampje aan) en zonder prioriteit (lampje uit) te bieden	20.8%	24.1%	21.8%	15.5%	17.8%	100.0%
De mogelijkheid een profiel aan te maken met UFN verzoeken	22.0%	26.6%	22.4%	15.0%	14.0%	100.0%
De gebruiksvriendelijkheid van PBS	4.1%	11.6%	10.2%	27.0%	47.1%	100.0%
Tijd die je hebt om verzoeken te doen	5.1%	16.5%	13.4%	27.0%	38.0%	100.0%

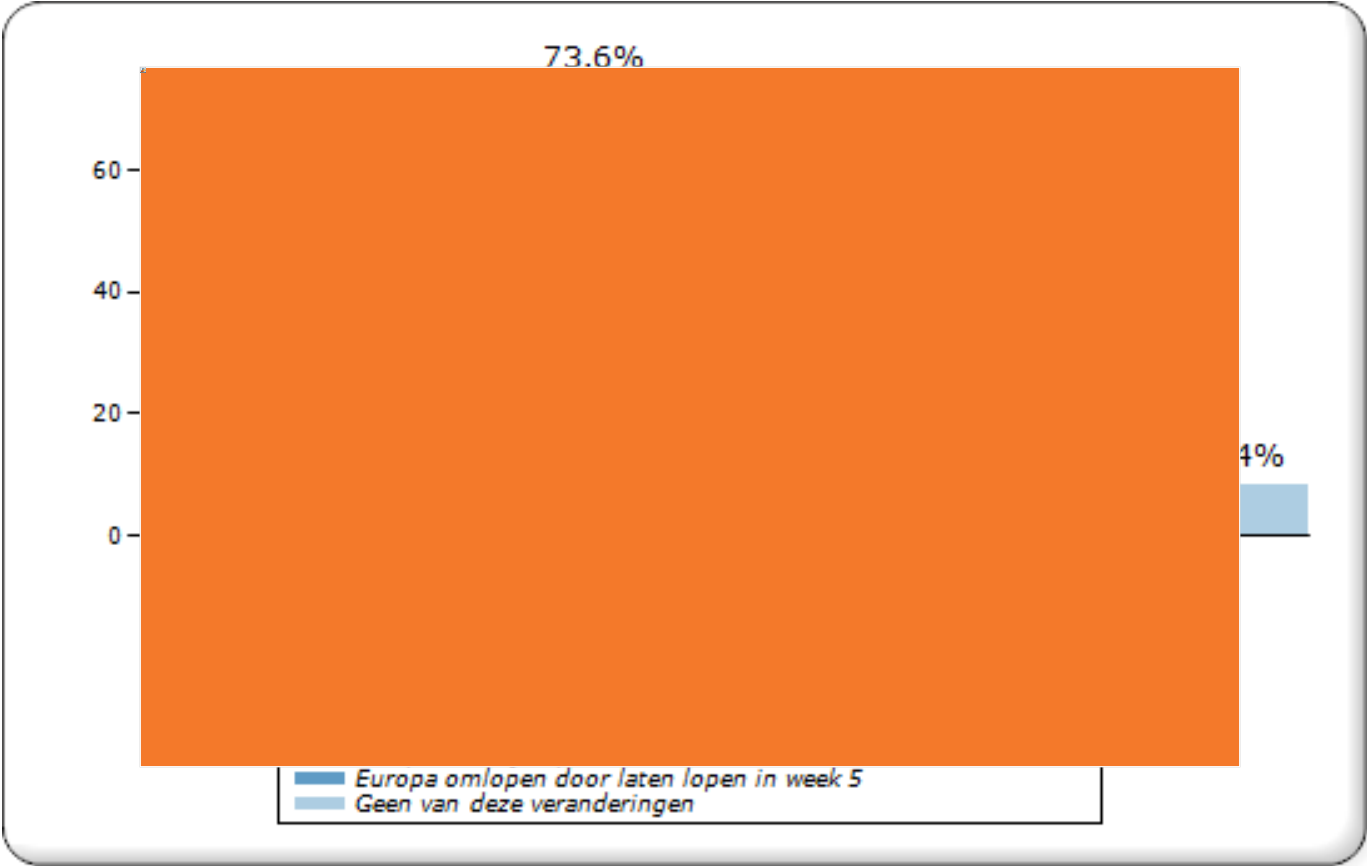
Hoe is er voorbereid op komst PBS:

	Ja	Nee	Totaal
De WBT gevolgd	92.9%	7.1%	100.0%
Een klassikale training gevolgd	18.8%	81.2%	100.0%
Een 1-op-1 biedingen consult gedaan	27.8%	72.2%	100.0%
De PBS intromap ingezien/gelezen	97.6%	2.4%	100.0%
De berichten op MYKLM (deels/enkele ervan) gelezen	98.4%	1.6%	100.0%

In hoeverre eens met de volgende stellingen:

	Helemaal mee eens	Mee eens	Niet mee eens/ niet mee eens	Mee oneens	Helemaal mee oneens	Totaal
Ik gebruik de bid statistics om te zien welke verzoeken gehonoreerd zijn	11.6%	32.3%	20.0%	20.6%	15.5%	100.0 %
Ik gebruik de bid assist om te zien waar ik met mijn verzoeken op aanstuur	20.0%	31.9%	17.3%	17.8%	13.0%	100.0 %
Ik gebruik de bid analyse om te zien welke ruimte ik maak door los te klikken	5.0%	14.6%	25.8%	32.9%	21.7%	100.0 %
Ik heb in PBS voldoende sturing op mijn rooster	2.5%	10.7%	15.4%	23.1%	48.2%	100.0 %
Mijn rooster komt overeen met de verzoeken die ik doe	3.3%	15.9%	21.4%	23.4%	36.1%	100.0 %
Ik ben tevreden over mijn rooster	4.9%	21.8%	25.8%	19.9%	27.7%	100.0 %

Steun voor verandering ingevoerd voor 1 april:



Steun voor verandering ingevoerd na 1 april:

